



gent:

# Project Overpoort 2.0

**Infosessie voor buurtbewoners**  
6 december 2021

# Inhoudstafel

**Inleiding**

Burgemeester De Clercq

**Tijdelijke  
herinrichting**

Tinne Op De Beeck  
(Projectleider)

**Definitieve  
heraanleg**

Schepen Watteeuw  
Tinne Op De Beeck  
(Projectleider)

# Inleiding

**Mathias De Clercq**

**Burgemeester Stad Gent**

---



gent:



## Het projectplan

Tinne op de Beeck – Projectbureau Ruimte

# Tijdens corona

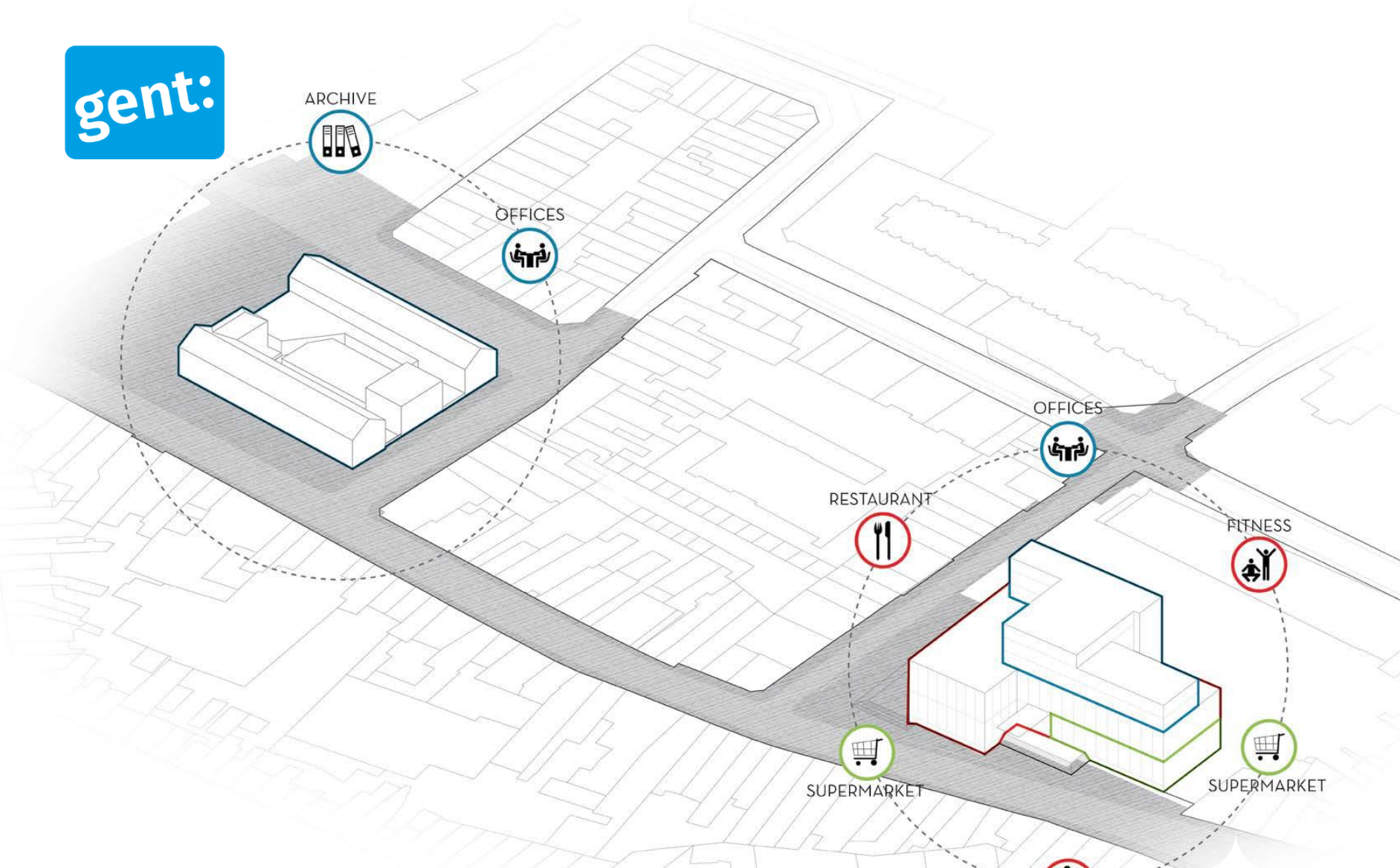


- > Terrassen
- > Mobiele hulppost en sanitair
- > Inzet infocoaches FlowGent
- > Eerste nudging experiment

# Vanaf januari 2022:start tijdelijke inrichting



- > Eenrichtings-  
verkeer
- > De langste bank
- > Fietsenstallingen
- > Groene zone  
Liberaal Archief
- > Ontwerp licht en  
gevels



**Strategische sites:  
Liberaal Archief en Octopusgebouw**

# Veiligheidsmaatregelen

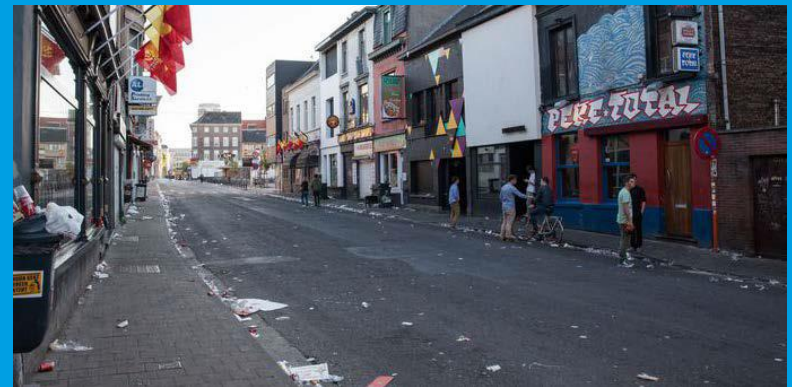
- > Politiepermanentie
- > Publiek sanitair
- > Meldpunt seksuele intimidatie
- > Toegangsverbod
- > Hulppost – infocoaches Flow Gent
- > Vorming barpersoneel
- > Nudging





# Innovatief afvalbeheer

- > Bezig: studie herbruikbare bekers + maximale vuilnisophaling
- > Nadenken over verpakkingsmateriaal snackbars



**Heraanleg Overpoort  
vanaf midden mei 2022**

**Filip Watteeuw**

**Schepen van Mobiliteit,  
Publieke Ruimte en  
Stedenbouw**

---





Simulatie definitieve heraanleg  
Overpoortstraat thv Octopus©stad Gent



Simulatie definitieve heraanleg Overpoortstraat  
thv Liberaal Archief@stad Gent

# Heraanleg Overpoortstraat

Vanaf midden mei 2022

- > Enkel nog staduitwaarts eenrichtingsverkeer
  - > Wegwerken van drempels (betere toegankelijkheid)
  - > Meer ruimte voor terrassen
  - > Meer groen in de straat: een groene zone aan het Liberaal archief
  - > Zones voor laden en lossen met regie
- 



# Projectleider toont de technische plannen

# Nog vragen?

Mail je vragen naar [overpoortbuurt@stad.gent](mailto:overpoortbuurt@stad.gent)

Kijk op de webpagina [www.stad.gent/overpoortbuurt](http://www.stad.gent/overpoortbuurt)