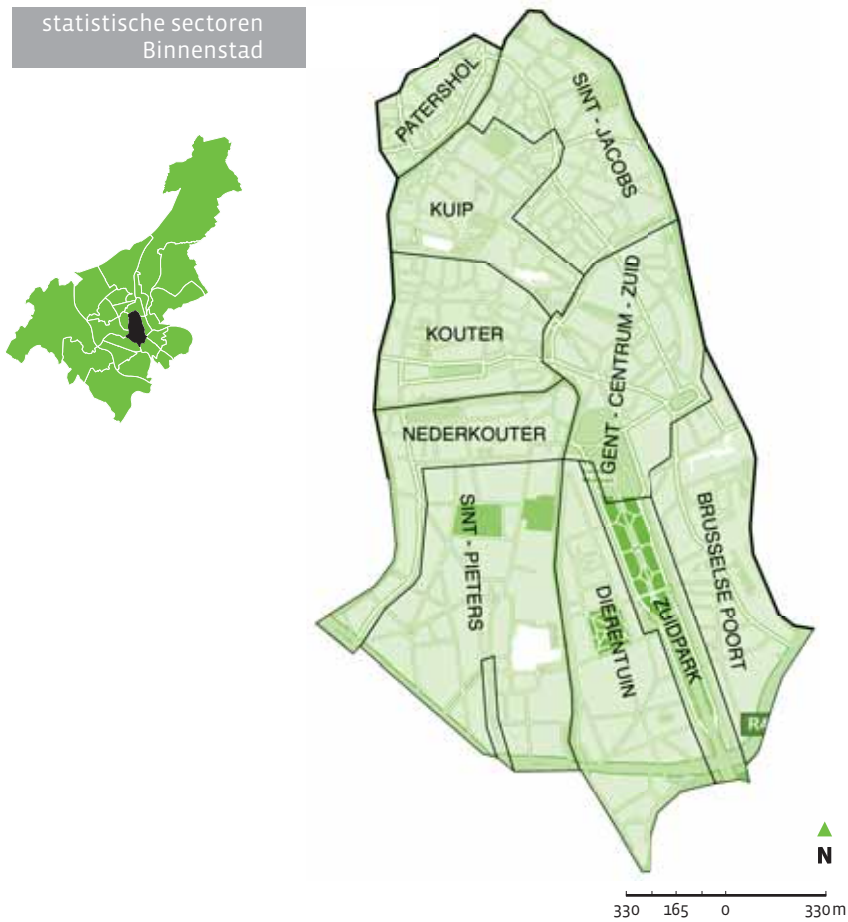


# 1 Binnenstad

In dit document staan een hele reeks data uit verschillende bronnen vermeld.  
Meer uitleg over de gehanteerde bronnen en begrippen vind je in Bronnen en Begrippen.



## Situering op kaart



OPPERVLAKTE 2,67 km<sup>2</sup> (1,7% van Gent)

SECTOREN Brusselse Poort Nederkouter

Dierentuin Patershol

Gent-centrum-zuid Sint-Jacobs

Kouter Sint-Pieters

Kuip

Zuidpark

BEBOUWDE OPPERVLAKTE (1/1/2007) 43,6% van de oppervlakte van de wijk Binnenstad is bebouwd. Voor Gent is dit 12,3%.



## Demografie

	BINNENSTAD	GENT
BEVOLKINGSDICHTHEID	6 398 inwoners/km <sup>2</sup>	1 519 inwoners/km <sup>2</sup>
TOTAAL BEVOLKINGSAANTAL (31/12/2008)	17 083	239 905
	Brusselse Poort	1 901
	Dierentuin	2 822
	Gent-centrum-zuid	2 054
	Kouter	950
	Kuip	851
	Nederkouter	1 309
	Patershol	908
	Sint-Jacobs	2 532
	Sint-Pieters	1 956
	Zuidpark	1 800
AANTAL KOTSTUDENTEN WAARVAN KOTADRES GEKEND IS (SCHOOLJAAR 2007-2008)	7 771	19 480
	Brusselse Poort	62
	Dierentuin	384
	Gent-centrum-zuid	177
	Kouter	58
	Kuip	488
	Nederkouter	512
	Patershol	134
	Sint-Jacobs	1 573
	Sint-Pieters	1 003
	Zuidpark	3 380
NIET-BELGEN IN BEVOLKINGSREGISTER (31/12/2008)	N = 2 258 of 13,22%	N = 24 013 of 10,01%
ASIELZOEKERS IN WACHTREGISTER (31/12/2008)	114 of 6,7 voor elke 1 000 'officiële' inwoners	1 542 of 6,4 voor elke 1 000 'officiële' inwoners
ECM IN BEVOLKINGSREGISTER (31/12/2008)	1 984 of 11,6%	35 751 of 14,9%

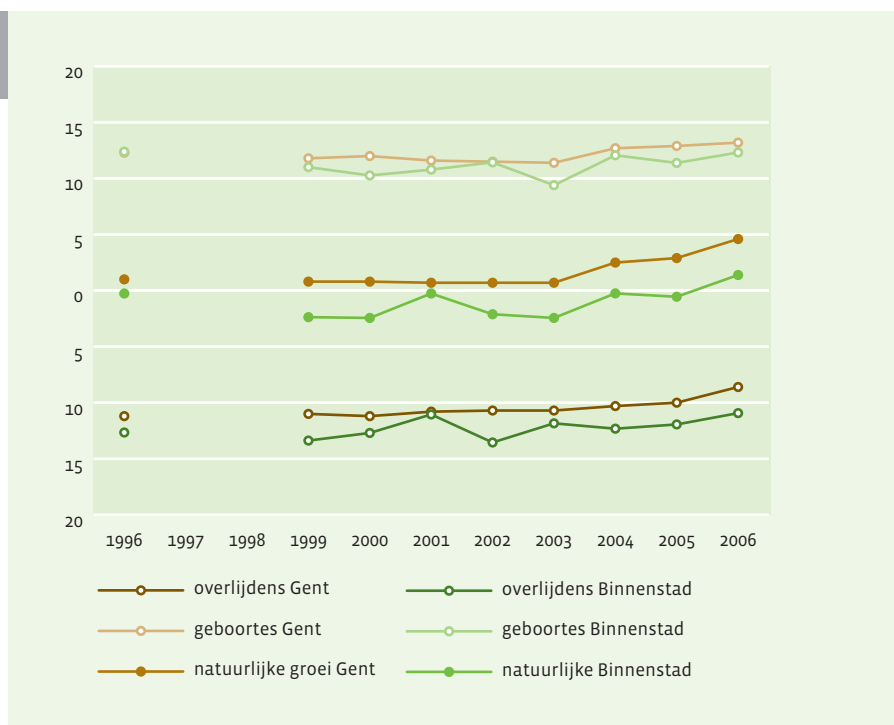
ECM: Etnisch-Culturele Minderheden; definitie zie Bronnen en Begrippen.

Met 6 398 Gentenaars per km<sup>2</sup> is de bevolkingsdichtheid in de wijk Binnenstad dens. Tel daar de 7 771 kotstudenten bij en 114 asielzoekers en je krijgt een zicht op de totale reële bewoners in de wijk.

Het aandeel andere nationaliteiten is hier, met 13,2%, hoger dan in totaal in Gent (10%). De ruimere definitie van de Etnisch Culturele Minderheden toont dat er in deze wijk een kleiner aandeel ECM is dan in de stad in zijn geheel aanwezig zijn.

	BINNENSTAD	GENT
GEMIDDELDE LEEFTIJD (31/12/2008)	40,4 jaar	39,8 jaar
BEVOLKINGSEVOLUTIE (TUSSEN 1999 EN 2008)	+ 12,6%	+ 7,1%
<b>NATUURLIJKE GROEI</b>		
• natuurlijke groei (tussen 1999 en 2006)	- 139 inwoners of - 1,1 per duizend inwoners (gemiddelde jaarlijkse groei)	+ 3 169 inwoners of + 1,7 per duizend (gemiddelde jaarlijkse groei)
• natuurlijke groei 2006	+ 23 inwoners of + 1,4 per duizend inwoners	+ 1 073 inwoners of + 4,6 per duizend inwoners
• geboortes (2006)	204 of 12,3 per duizend inwoners	3 103 of 13,2 per duizend inwoners
• sterftes (2006)	181 of 10,9 per duizend inwoners	2 030 of 8,6 per duizend inwoners

evolutie natuurlijke groei per 1 000 inwoners Binnenstad



Algemeen is er voor deze wijk een toename (in gedomicilieerde inwoners) van 12,6% tussen 1999 en 2008, wat een snellere stijging is dan voor de stad in zijn geheel.

Groei wordt bepaald door natuurlijke groei (geboortes en sterftes) en migraties.

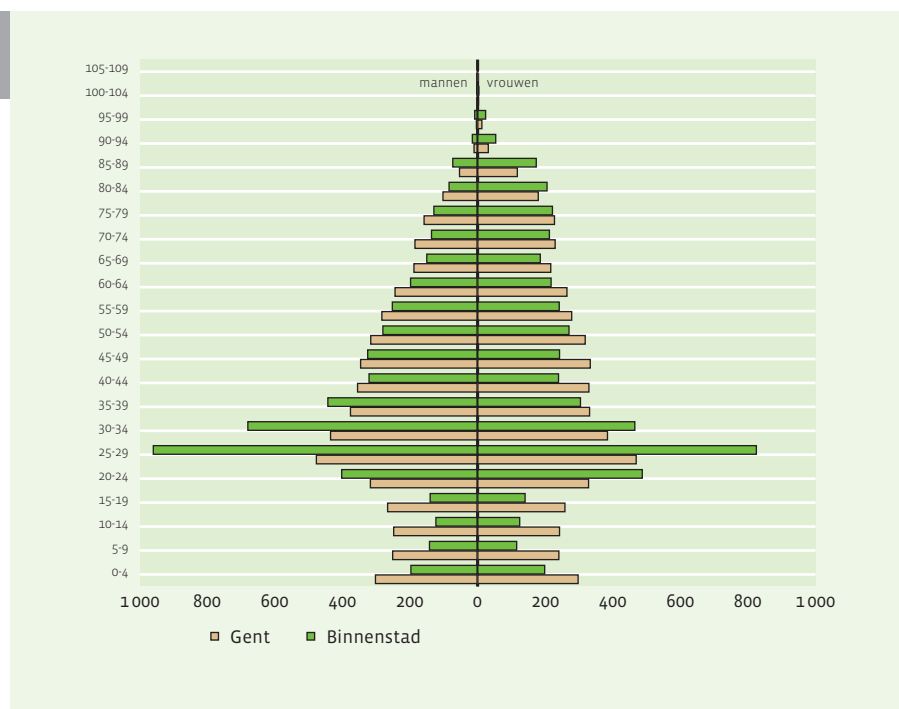
Er is een sinds 2004 een uitgesproken positieve natuurlijke groei voor Gent. Voor de Binnenstad geldt dit pas in 2006. In 2002 en 2003 was er nog een negatieve natuurlijke groei, wat betekent dat er toen meer overlijdens waren dan geboorten.



## Leeftijdspiramide

Leeftijdspiramide 2008 (31/12)  
Binnenstad in vergelijking met Gent

leeftijdspiramide 2008  
Binnenstad en Gent  
[per 10 000 inwoners]



BEVOLKINGSSAMENSTELLING LEEFTIJDGROEPEN (31/12/2008)	BINNENSTAD		GENT	
	leeftijd	%	leeftijd	%
0-9		6,5	0-9	10,9
10-19		5,3	10-19	10,1
20-29		26,7	20-29	15,9
30-39		18,9	30-39	15,3
40-49		11,3	40-49	13,6
50-59		10,4	50-59	11,9
60-69		7,5	60-69	9,1
70-79		7,0	70-79	8,0
80+		6,4	80+	5,1

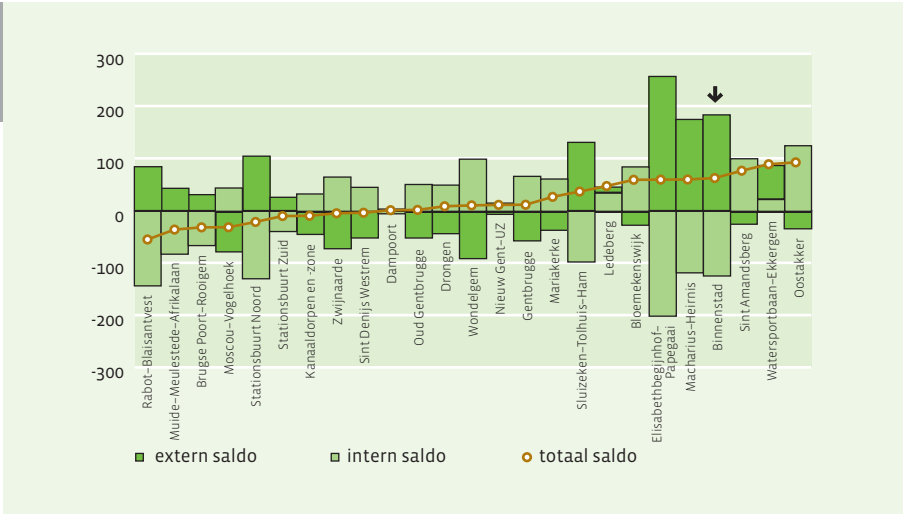
De Binnenstad heeft een groot aandeel 20- tot 39-jarigen in vergelijking met Gent. Merk op dat studenten doorgaans niet gedomicilieerd zijn en bijgevolg niet tot de groep 20- tot 39-jarigen behoren. Er zijn minder 40+ers in de wijk Binnenstad dan in Gent in zijn geheel, behalve bij de groep 80+. Er zijn ook, in vergelijking, minder kinderen en jongeren.



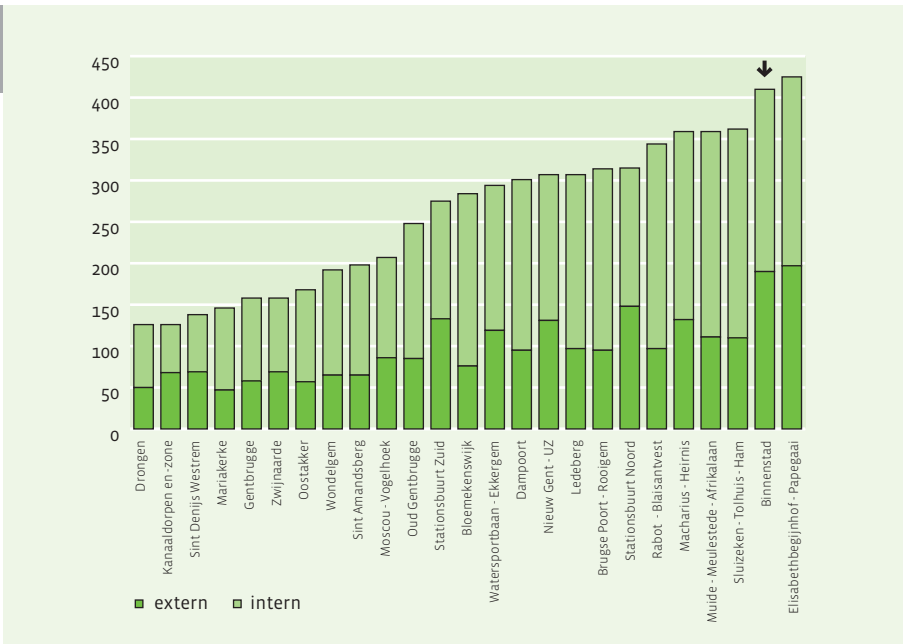
# Verhuisbewegingen

Intern, extern en totaal migratiesaldo en mobiliteit per 1000 inwoners. Meer uitleg over de begrippen vind je in Bronnen en Begrippen.

totaal migratiesaldo, intern en extern migratiesaldo per 1000 inwoners [periode 1999-2006]



mobiliteit per 1000 inwoners [periode 1999-2006]



De wijk Binnenstad kent een grote toeloop van buiten Gent en is voor de periode 1999-2006 de op één na populairste wijk voor niet-Gentenaars. Op het vlak van interne verhuisbewegingen zie je het omgekeerde: er zijn er in aantal meer die vanuit de Binnenstad naar een andere Gentse wijk verhuizen, dan dat er van elders uit Gent aankomen in de Binnenstad. De Binnenstad zit in de top 5 van de wijken waar er een hoge negatieve interne migratie te zien is.

Algemeen kent de Binnenstad, in relatieve aantallen, het op 1 na hoogste verloop, voor de periode 1999-2006.



## Huishoudens

Een huishouden bestaat uit één of meer personen die gezamenlijk op een adres wonen.

	BINNENSTAD	GENT
Aantal huishoudens (31/12/2008)	10 739 (of 9,4% van de Gentse huishoudens)	113 886
Gemiddeld aantal personen per huishouden (31/12/2008)	1,59	2,11

### SAMENSTELLING HUISHOUDENS (31/12/2008)

HUISHOUDENS	BINNENSTAD		GENT	
	N	%	N	%
Samenwonend/gehuwd zonder kinderen	2 198	20,5	29 488	25,9
Samenwonend/gehuwd met kinderen	1 035	9,6	25 883	22,7
Eenoudergezinnen	544	5,1	8 925	7,8
Alleenstaanden	6 962	64,8	49 590	43,5

*Opgelet:* deze percentages hebben als totaal het totaal aantal huishoudens, niet de totale bevolking.

Een vergelijking van de samenstelling van de huishoudens tussen Gent en Binnenstad toont aan dat er in de Binnenstad voornamelijk éénpersoonshuishoudens zijn (65%). Samenwonenden en gezinnen met kinderen zijn relatief minder aanwezig in de Binnenstad in vergelijking tot het gemiddelde van Gent, net als éénoudergezinnen.



## Ruimtelijke ordening

HUISVESTING	BINNENSTAD			GENT		
COMFORT VAN DE WONING (2001)	N	%		N	%	
• groot comfort	3 531	42,1		41 134	42,5	
• middelmatig comfort	2 581	30,8		19 547	20,2	
• klein comfort	1 893	22,6		30 729	31,7	
• zonder comfort	379	4,5		5 482	5,7	
COMFORT VAN DE WONING (1991)	N	%	groei 91-01 in %	N	%	groei 91-01 in %
• groot comfort	2 547	30,7	+39	29 123	30,6	+41
• middelmatig comfort	2 380	28,7	+8	17 727	18,6	+10
• klein comfort	2 148	25,9	-12	32 373	34	-5
• zonder comfort	1 218	14,7	-69	16 094	16,9	-66

zonder comfort: geen wc en/of badkamer

klein comfort: badkamer en wc

middelmatig comfort: klein comfort + centrale verwarming

groot comfort: middelmatig comfort + keuken (4m<sup>2</sup>) of geïntegreerd + telefoon of gsm + auto

AANTAL ADRESPUNTEN WAAR KOTEN ZIJN (2008)	BINNENSTAD	GENT
	2 411	7 137

Binnenstad heeft een hoger aandeel woningen met middelmatig comfort dan Gent en een gelijk aandeel woningen met groot comfort. In de periode 1991 – 2001 is er aanzienlijke verbetering van het comfortniveau van de woningen en dit zowel in de Binnenstad als in Gent.



## Mobiliteit en verkeer

	BINNENSTAD		GENT	
	N	%	N	%
Autobezit per huishouden (SEE 2001)				
Zonder auto	3 347	39,8	29 917	31
Met 1 auto	4 270	50,8	52 817	54
Met 2 auto's	730	8,7	13 436	14
Met 3 of meer auto's	64	0,8	1 335	1

In 2001 doet 40% van de huishoudens in de wijk Binnenstad het zonder auto, terwijl dit voor Gent 31% is. De helft van de huishoudens in de Binnenstad heeft 1 auto, wat net onder de Gentse vergelijkingsbasis ligt.



## Economische situatie bewoners

	BINNENSTAD		GENT	
	N	%	N	%
Werkloosheidsgraad (NWWZ/actieve bevolking – 31/03/2009)	1 132	9,10	12 736	8,30
Werkloosheidsgraad (NWWZ/actieve bevolking – 31/03/2008)	993	8,2	11 082	7,3
Werkloosheidsgraad (NWWZ/actieve bevolking – 31/03/2000)	1 153	11,2	11 810	8,5

NWWZ: niet-werkende werkzoekenden

8,2% van de actieve bevolking is werkloos. In de wijk Binnenstad is een groter aandeel van de actieve bevolking werkloos dan globaal in Gent (7,3%). Een afname van de werkloosheidsgraad in het algemeen en van het aantal werklozen in het bijzonder (voor de periode 2000-2008) is een conjunctureel gegeven. De Binnenstad kent een snellere afname dan Gent. Sinds 2009 is er opnieuw een stijging van het aantal werklozen en dit ten gevolge van de economische crisis.

	BINNENSTAD		GENT	
	N	%	N	%
Langdurig werklozen (t.o.v. NWWZ – 2009)	462	40,80	5 458	42,90
Langdurige werklozen (t.o.v. NWWZ – 2008)	464	46,7	5 070	45,7
Langdurige werklozen (t.o.v. NWWZ – 2000)	582	50,5	6 357	53,8

Bijna de helft van de werklozen zijn langdurig werkloos. Dit betekent dat ze een jaar of langer werkloos zijn. Het aandeel langdurig werklozen is in de periode 2000-2008 lichtjes gedaald. Door de stijging van het aantal NWWZ'ers in 2009, daalt het aandeel langdurig werklozen in 2009.

	BINNENSTAD		GENT	
	N	%o	N	%o
OCMW steuntrekkers (leefloners + levensminimum – 31/12/2008)	422	24,7	4 636	19,3

De stad Gent telt gemiddeld 19,3 OCMW steuntrekkers per 1 000 inwoners. Het gaat hier om personen (en eventueel hun gezin) die een leefloon ontvangen of personen die het levensminimum ontvangen. In de wijk Binnenstad ligt dit aandeel wat hoger dan voor Gent.

	BINNENSTAD	GENT
FISCALE INKOMENS (AANSLAGJAAR 2006 – INKOMEN 2005) • gemiddeld inkomen per aangifte	€ 21 609	€ 23 606

Het gemiddeld fiscaal inkomen of netto belastbaar inkomen per aangifte is lager in Binnenstad dan in Gent.

AANSLAGJAAR 2006 INKOMENS 2005	GEMIDDELD INKOMEN PER AANGIFTE	MEDIAAN INKOMEN	INTERKWARTIEL VERSCHIL
Brusselse Poort	€ 19 645	€ 14 956	€ 14 712
Dierentuin	€ 23 670	€ 15 509	€ 19 023
Gent-centrum-Zuid	€ 19 763	€ 15 695	€ 15 355
Kouter	€ 60 561	€ 17 018	€ 28 914
Kuip	€ 22 140	€ 16 172	€ 18 143
Nederkouter	€ 19 509	€ 15 595	€ 16 436
Patershol	€ 19 419	€ 15 162	€ 15 873
Sint-Jacobs	€ 19 460	€ 14 901	€ 14 939
Sint-Pieters	€ 20 700	€ 15 896	€ 16 996
Zuidpark	€ 27 714	€ 21 542	€ 20 959

Het mediaan inkomen is het middelste inkomen wanneer je alle fiscale inkomens rangschikt van laagste naar hoogste inkomen. Het interkwartiel verschil is een maat van spreiding rond de mediaan. Meer info vind je in Bronnen en Begrippen.

Wat opvalt is het hoge gemiddelde inkomen per aangifte voor Kouter, terwijl het mediaan inkomen er kleiner is dan bv. Zuidpark. In Kouter zijn er bijgevolg meer erg hoge inkomens die het gemiddelde naar omhoog halen. Een spreidingsmaat geeft aanvullende informatie.

De afstand tussen het laagste kwart inkomens (eerste kwartiel) en het hoogste kwart inkomens (derde kwartiel) is het hoogst in Kouter en het laagst in Brusselse Poort.

Het fiscaal inkomen is het totaal belastbaar netto-inkomen per fiscaal huishouden. M.a.w. twee gehuwden hebben slechts één belastbaar inkomen, net zoals een alleenstaande. Dit kan soms tot vertekening leiden, bijv. als een bepaald gebied een groter aandeel alleenstaanden heeft dan een ander gebied. Een alleenstaande heeft immers gemiddeld een lager inkomen dan een gezin. We hebben daarom het gemiddeld inkomen berekend voor fiscaal alleenstaanden en voor fiscale gezinnen (2 of meer personen). Je mag deze cijfers niet vergelijken met het gemiddeld inkomen per aangifte voor de stad Gent (€ 23 606).

AANSLAGJAAR 2006 INKOMENS 2005	GEMIDDELD INKOMEN PER AANGIFTE	MEDIAAN INKOMEN	INTERKWARTIEL VERSCHIL
Fiscaal alleenstaande	€ 18 349	€ 15 046	€ 15 141
Fiscaal gezin	€ 39 918	€ 30 965	€ 33 321



## Gezondheid

GEZONDHEIDS- INDICATOREN SEE 2001	AANDEEL VAN DE BEVOLKING (GEBOREN VOOR 1/1/1996) DAT LAST HEEFT VAN ÉÉN OF MEERDERE LANGDURIGE ZIEKTEN, LANGDURIGE AANDOENINGEN OF HANDICAPS		INDICATOR SUBJECTIEVE GEZOND- HEID (= AANDEEL PERSONEN DAT ZICH IN MINDER GOEDE GEZOND- HEID VOELT) (GESTANDAARDISEER- DE INDEX <sup>1</sup> ; BELGIË=1)	
	N	%	N	index
<b>SECTOREN</b>				
Kuip	110	14,6	120	0,81
Sint-Jacobs	431	20,0	526	1,14
Kouter	129	16,8	144	0,81
Patershol	127	14,8	124	0,88
Gent-centrum-zuid	290	18,2	360	1,08
Brusselse Poort	360	22,3	394	1,13
Zuidpark	346	22,0	420	0,85
Dierentuin	464	19,0	565	0,96
Nederkouter	254	20,7	298	1,00
Sint-Pieters	284	16,5	343	1,07
<b>Gent</b>	<b>188 025</b>	<b>18,9</b>	<b>196 740</b>	<b>0,99</b>

<sup>1</sup> Na controle voor leeftijd en geslacht.

In België heeft 21,5% last van een langdurige aandoening. Voor Gent is dit 18,9%. Het aandeel van de bevolking dat last heeft chronische aandoeningen is ontzettend verschillend in de statistische sectoren. De statistische sectoren Kuip en Patershol hebben een aandeel dat net geen 15% bedraagt. In de statistische sectoren Brusselse Poort en Zuidpark bedraagt het aandeel 22%.

Het aandeel personen dat zich in minder goede gezondheid voelt in Gent komt quasi overeen met het aandeel van België. De sectoren Sint-Jacobs, Gent-centrum-zuid, Brusselse Poort, Nederkouter, Sint-Pieters hebben een hoger aandeel personen dat zich in minder goede gezondheid voelen. Opvallend is Sint-Pieters, Sint-Jacobs en Gent-centrum-zuid scoren slechter qua subjectieve gezondheid dan het gemiddelde voor Gent, maar het aandeel van de bevolking die last heeft van één of meerdere langdurige ziekten, aandoeningen of handicaps is er lager dan in Gent.



### OUDEREN- VOORZIENINGEN

SFG Residentie Rozendaal	Bagattenstraat 49
SFG Seniotel Artevelde	Hofstraat 47
SFG Serviceresidentie van Solidariteit voor het gezin	Tijgerstraat 22
RVT Avondvrede	Kalvermarkt 1
Rusthuis Seniorcity Solidariteit voor het Gezin	Tentoonstellingslaan 70
Privilege	Bagattenstraat 177
Onze Lieve Vrouw Ter Rive	Sint-Pietersnieuwstraat 115

### KINDEROPVANG

	BINNENSTAD	GENT
Dekkingsgraad 2009	60% (of 261 plaatsen)	40% (of 3 615 plaatsen)
Dekkingsgraad: verhouding tussen totale voorschoolse opvangcapaciteit en het aantal 0-2-jarigen. Barcelona-norm: 33%		
Inkomens gerelateerde opvangplaatsen 2009	256 (sociale dekkingsgraad: 56%)	2 396 (sociale dekkingsgraad: 27%)

Sociale dekkingsgraad: verhouding van het aantal opvangplaatsen met een inkomensgerelateerde ouderbijdrage ten aanzien van het aantal 0-2-jarigen.